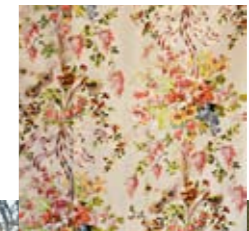




ЖИЗНЬ КАК В КИНО

Воссоздать интерьеры прошлых блистательных эпох или придумать космический корабль будущего – декорации в фильмах играют не меньшую роль, чем костюмы героев.

Яркий мир кабаре, утонченность аристократии, бесшабашная жизнь золотой молодежи – вот уже двадцать лет Кэтрин Мартин отвечает за воссоздание эпох в фильмах своего супруга – режиссера База Лурмана. Да-да, именно Мартин придумала два абсолютно разных образа Николь Кидман – британской леди в фильме «Австралия» и блистательной куртизанки в «Мулен Руж». Но Кэтрин – не только художник по костюмам и декоратор, она еще и придумывает дизайн для текстиля. Так, в последней работе супругов «Великий Гэтсби» (2013) искусно сотканые ковры, шелковые обивки диванов, обои ручной работы



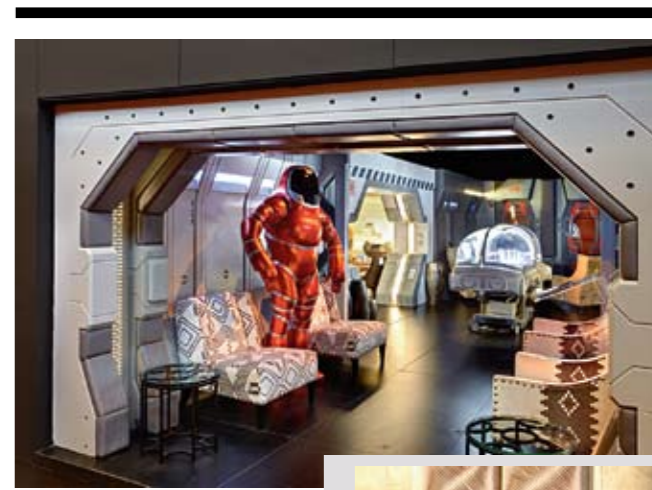
Кадры из фильма «Мария Антуанетта» (2), шелк Prella для обивки будуара Марии Антуанетты в Версале.



были созданы по эскизам Мартин. Причем дело не ограничилось только антуражем фильма – и сегодня любой желающий может обустроить свой дом по образу и подобию особняка Джея Гэтсби или гостиной Дэзи Бьюкенен. У режиссера Софии Копполы нет постоянного декоратора. Но это не помешало ей для фильма «Мария Антуанетта» идеально воссоздать обстановку Версальского дворца. В этом Копполе помогла французская мануфактура *Prella*, мастера которой досконально знают, какие ткани предпочитала Мария Антуанетта: компания оформляет залы Версаля с 1752 года. По заказу режиссера были сделаны точные копии набивных шелков XVIII века. Кстати, удовольствие заказывать ткани в *Prella* – удел не только режиссеров мирового уровня. Но если вы захотите шелк с подсолнухами и перьями павлинов, как в будуаре Марии Антуанетты, ждать придется несколько месяцев: королевские материалы ткут по несколько сантиметров в день.

ЕСЛИ ВЫ ЗАХОТИТЕ ШЕЛК С ПОДСОЛНУХАМИ, КАКУ МАРИИ АНТУАНЕТТЫ, ЖДАТЬ ПРИДЕТСЯ НЕСКОЛЬКО МЕСЯЦЕВ.

Но, пожалуй, один из главных помощников Голливуда – британский дизайнер Мартин Уоллер. Кресла и лампы его бренда *Andrew Martin* можно увидеть в фильмах о Джеймсе Бонде и в картине Ридли Скотта «Прометей»: футуристичные апартаменты героини Шарлиз Терон на космическом корабле – его рук дело. Причем дизайнер так проникся идеей космоса, что на выставке *Maison et Objet* поместил свою коллекцию в воссозданный межгалактический корабль. А главным объектом другой выставки сделал плакат из «Анны Карениной». Правда, над декорациями этой картины Уоллер не работал, хотя и признавался не раз, что роман Толстого – один из его любимых. **МАЙЯ БАЛАБАНОВА**



Сверху по часовой стрелке: стенд Andrew Martin на выставке *Maison et Objet*; лампа Andrew Martin; кадры из фильма «Прометей» (2).



Сверху вниз: стенд Andrew Martin; кадр из фильма «Великий Гэтсби»; обои Catherine Martin for Mokum (фильм «Австралия»); диван Catherine Martin; ковер Catherine Martin (фильм «Великий Гэтсби»).



EASTNEWS/EVERETT COLLECTION (4)